

CAPITOLO 10

SERVIZI CIMITERIALI

Autore:

Mary Levato e Silvia Tombini

Rev.: marzo 2016

Servizi Cimiteriali¹

Le principali attività dei Servizi Cimiteriali riguardano la gestione delle tumulazioni e delle estumulazioni e delle relative concessioni.

Le tumulazioni comprendono le operazioni di sepoltura compiute successivamente al decesso:

- cremazione, con tumulazione delle ceneri;
- tumulazione del feretro in loculo-colombario;
- tumulazione in tomba di famiglia;
- inumazione in campo decennale.

Le estumulazioni rappresentano le operazioni compiute alla scadenza delle concessioni cimiteriali e riguardano la destinazione ultima dei resti:

- cremazione dei resti mortali;
- tumulazione dei resti in loculo o ossario, in caso di completa mineralizzazione;
- campo per consentire la mineralizzazione dei resti estumulati.

Nelle due successive Tavole 10.1 e 10.2 sono riportati i dati numerici relativi alle tumulazioni ed estumulazioni del 2015 e degli anni antecedenti.

Tavola 10.1. Tumulazioni per tipo di destinazione nel cimitero del Comune – Anni 2004-2015

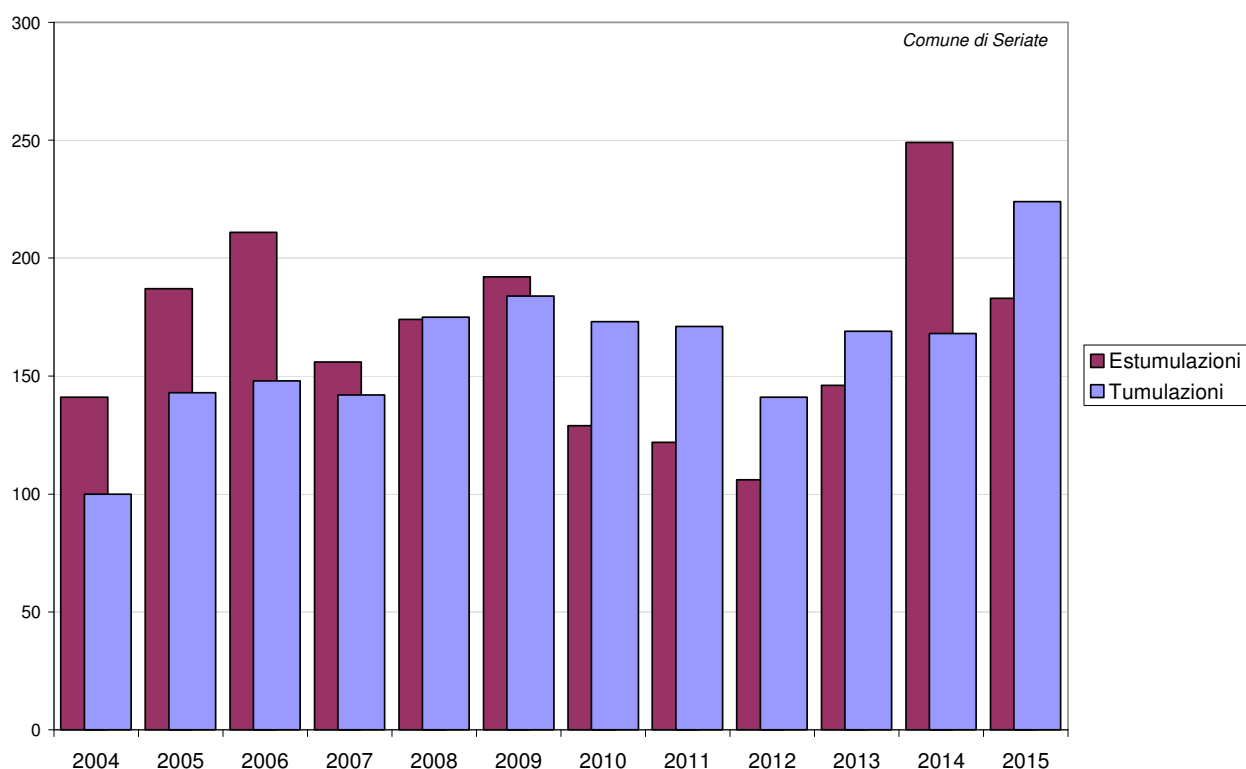
Anno	Loculi		Cremazioni		Tombe di famiglia		Campo		Totale	
	v.a.	%	v.a.	%	v.a.	%	v.a.	%	v.a.	%
2003	77	58%	6	5%	18	14%	32	24%	133	100%
2004	59	59%	8	8%	16	16%	17	17%	100	100%
2005	75	52%	22	15%	17	12%	29	20%	143	100%
2006	71	48%	40	27%	15	10%	22	15%	148	100%
2007	63	44%	44	31%	14	10%	21	15%	142	100%
2008	78	45%	53	30%	28	16%	16	9%	175	100%
2009	74	40%	71	39%	22	12%	17	9%	184	100%
2010	77	45%	72	42%	14	8%	10	6%	173	100%
2011	60	35%	80	47%	14	8%	17	10%	171	100%
2012	57	40%	54	38%	15	11%	15	11%	141	100%
2013	62	37%	63	37%	26	15%	10	6%	161	100%
2014	42	25%	62	37%	22	13%	9	5%	168	100%
2015	60	27%	91	41%	22	10%	11	5%	184	100%

¹ I dati sono stati forniti dall'Ufficio Servizi Cimiteriali.

Tavola 10.2. Estumulazioni per tipo di destinazione nel cimitero del Comune – Anni 2004-2015

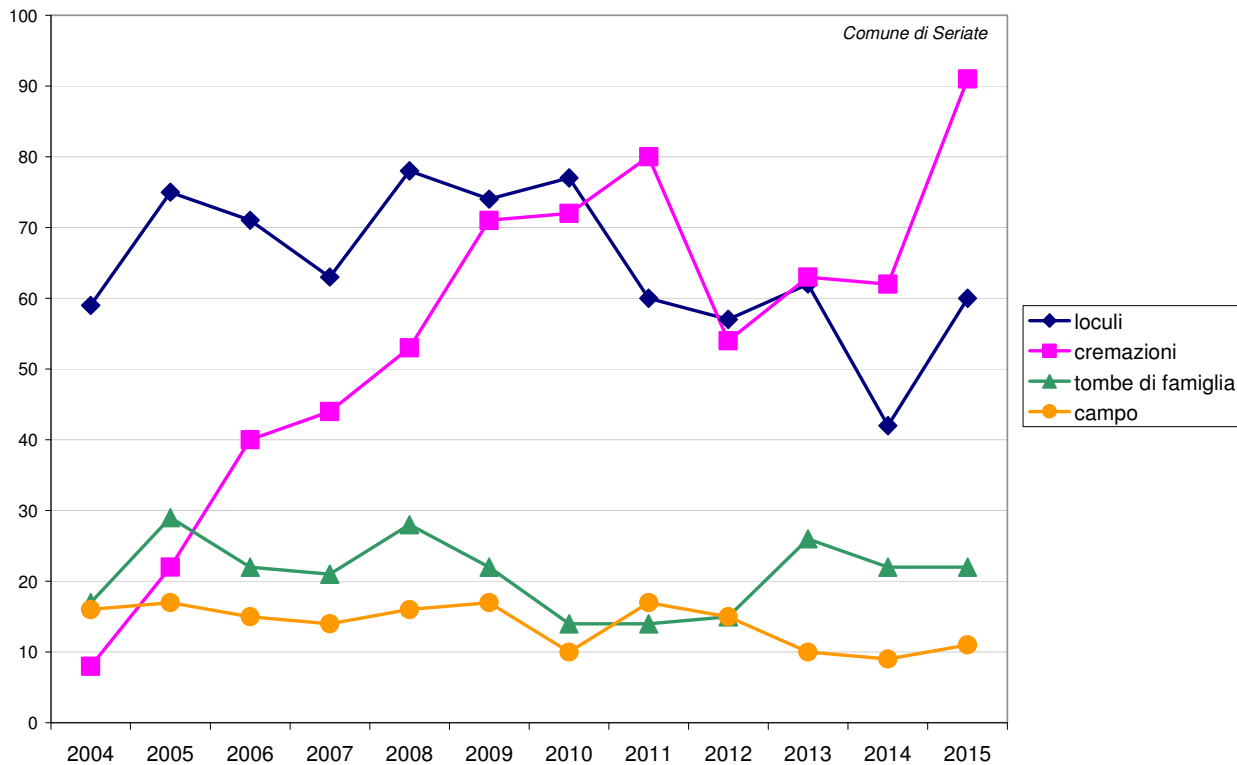
Anno	Cremazioni		Campo		Loculi(immissione di resti o ceneri)		Ossario		Totale	
	v.a.	%	v.a.	%	v.a.	%	v.a.	%	v.a.	%
2003	45	44%	28	27%	2	2%	28	27%	103	100%
2004	93	66%	40	28%	0	0%	8	6%	141	100%
2005	129	69%	45	24%	2	1%	11	6%	187	100%
2006	138	65%	48	23%	9	4%	16	8%	211	100%
2007	127	81%	22	14%	4	3%	3	2%	156	100%
2008	134	77%	28	16%	6	3%	6	3%	174	100%
2009	95	49%	39	20%	14	7%	44	23%	192	100%
2010	104	81%	20	16%	3	2%	2	2%	129	100%
2011	91	75%	16	13%	2	2%	13	11%	122	100%
2012	67	63%	16	15%	11	10%	12	11%	106	100%
2013	99	68%	28	19%	2	1%	17	12%	146	100%
2014	125	50%	19	8%	18	7%	87	35%	249	100%
2015	85	46%	12	7%	19	10%	67	37%	183	100%

La serie storica del numero complessivo di tumulazioni ed estumulazioni effettuate negli ultimi dodici anni è mostrata in Figura 10.3.

Figura 10.3. Tumulazioni ed estumulazioni nel cimitero del Comune - Anni 2004-2015

Per quanto riguarda le tumulazioni, la Figura 10.4 evidenzia come la cremazione, per la quale l'Amministrazione comunale continua a erogare un contributo di € 200,00 a salma, rimane la destinazione più richiesta.

Figura 10.4. Destinazione tumulazioni nel cimitero del Comune - Anni 2004-2015



Anche per le estumulazioni, come mostra la Figura 10.5, la cremazione è la modalità più richiesta. Come per le tumulazioni, l'Amministrazione comunale eroga un contributo a coloro che scelgono la cremazione per i resti mortali dei defunti estumulati a seguito della scadenza di concessione cimiteriale. In effetti l'avvio a cremazione dei resti mortali estumulati risulta la destinazione di lunga prescelta dai familiari dei defunti.

Figura 10.5. Destinazione resti mortali da estumulazioni nel cimitero del Comune - Anni 2004-2015

